

GENERÁLNÍ PROJEKTANT

PENTA PROJEKT s.r.o.

Mrštíkova 1166/12

586 01 Jihlava

IČ: 479 16 621

+420 567 312 451

www.pentaprojekt.cz

penta@penta.ji.cz

INVESTOR

vyplň název investora

Ulice a číslo

586 01 Město

IČ: 12345678

ZAKÁZKOVÉ ČÍSLO

2024-06

STUPEŇ PD

DPS

HLAVNÍ ARCHITEKT PROJEKTU

Ing. Arch. Jaromír Homolka, CSc.

HLAVNÍ INŽENÝR PROJEKTU

vyplň Jméno Příjmení

**NPK, a.s., Pardubická nemocnice, výstavba pavilonu centrálního
urgentního příjmu s centralizací akutních provozů - změna účelu
užívání m.č. 2095 z prodejny na pokladnu**

D1.01 Centrální urgentní příjem

D1.01.1 ASR

D1.01.1-27 PSV-TRUHLÁŘSKÉ

ZPRACOVATEL ČÁSTI PD

PENTA PROJEKT s.r.o.

Mrštíkova 1166/12

586 01 Jihlava

IČ: 479 16 621

+420 567 312 451

penta@penta.ji.cz

VEDOUcí PROJEKTANT

Ing. Arch. Jaromír Homolka, CSc.

VYPRACOVAL

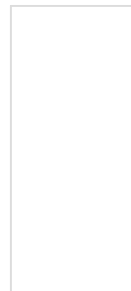
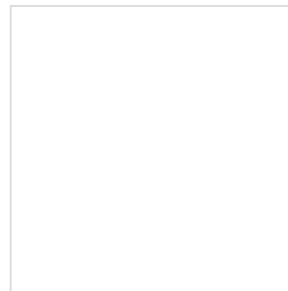
ing. Martin Kubelka

KONTROLOVAL

ing. Viktor Šlapal

AUTORIZAČNÍ RAZÍTKO

ČÍSLO PARÉ



REVIZE

R00

DATUM

05/2024

KONSTRUKCE KŘÍDLA:

VNITŘNÍ DŘEVĚNÉ DVEŘE, FALCOVÉ, OTOČNÉ PŘÍPADNĚ POSUVNÉ, KONSTRUKCE Z ODLEHČENÉ DŘEVOTŘÍSKOVÉ DESKY, PO OBVODĚ
RÁM Z HDF A PLNÉ DŘEVOTŘÍSKY, MECHANICKY ODOLNÉ

- POVRCHOVÁ ÚPRAVA: HPL LAMINÁT TL. 0,8 MM
- HRANA KŘÍDEL: ABS TL. 2 MM
- DVEŘE BEZ PRAHŮ, U DVEŘÍ SE VZDUCHOVOU NEPRŮZVUČNOSTÍ S MECHANICKOU VÝSUVNOU PRAHOVOU LIŠTOU
- DVEŘE SE VZDUCHOVOU NEPRŮZVUČNOSTÍ DLE POPISŮ U JEDNOTLIVÝCH VÝROBKŮ
- DVEŘE PLNÉ NEBO ČÁSTEČNĚ PROSKLENÉ DLE POPISŮ U JEDNOTLIVÝCH VÝROBKŮ
- TL. DVEŘNÍHO KŘÍDLA POSUVNÝCH DVEŘÍ MAX. 40 MM (DLE TYPU ZÁRUBNĚ)
- U DVEŘÍ DLE POŽADAVKŮ PD VZT BUDE VĚTRÁNÍ ZAJIŠTĚNO DOSTATEČNOU MEZEROU MEZI KŘÍDLEM A PODLAHOU NEBO
PŘÍPRAVOU PRO OSAZENÍ VĚTRACÍ MŘÍŽKY DO DVEŘNÍHO KŘÍDLA (DLE VÝKRESOVÉ ČÁSTI PD A DLE POPISU U JEDN. VÝROBKŮ), NENÍ-LI
U VÝROBKU UVEDENO JINAK

KOVÁNÍ:

- KLIKA, KOULE NEBO MADLO V ROZETOVÉM PROVEDENÍ, OBJEKTOVÉ KOVÁNÍ - MIN. TŘÍDA ZATÍŽENÍ 3 DLE EN 1906 - 3 PROVAŘENÉ
BODY VE SPOJI KLIKY A KRČKU, MATNÝ NEREZ
- ZÁVĚSY OBJEKTOVÉ, VYSOCE ODOLNÉ, SEŘÍDITELNÉ VE 3 SMĚRECH (3D), BEZÚDRŽBOVÉ, S CERTIFIKÁTEM CE, S NOSNOSTÍ MIN.
100 KG
- KOMPLETNĚ SKRYTÉ ZÁVĚSY PRO OSAZENÍ DO BEZFALCOVÉ ZÁRUBNĚ, VYSOCE ODOLNÉ, SEŘÍDITELNÉ VE 3 SMĚRECH (3D), S
NOSNOSTÍ MIN. 100 KG, UNIVERSÁLNÍ POUŽITELNÉ NA PRAVOU I LEVOU STRANU, SKRYTÉ, BEZÚDRŽBOVÉ, S CERTIFIKÁTEM CE

MECHANICKÉ ZÁMKY:

WC ZÁMEK

- JEDNODUŠE ODJISTITELNÝ Z VENKOVNÍ STRANY, S UKAZATELEM OBSAZENOSTI

MECHANICKÝ ZÁMEK

- MECHANICKÝ ZÁMEK VLOŽKOVÝ S CYLINDRICKOU VLOŽKOU BEZPEČNOSTNÍ TŘÍDY RC 1-4 DLE ČSN P ENV 1627, V SYSTÉMU
GENERÁLNÍHO A HLAVNÍHO KLÍČE, STŘELKA

MECHANICKÝ ZÁMEK S PANIKOVOU FUNKCÍ

- MECHANICKÝ ZÁMEK VLOŽKOVÝ S PANIKOVOU FUNKCÍ S CYLINDRICKOU VLOŽKOU BEZPEČNOSTNÍ TŘÍDY RC 1-4 DLE ČSN P ENV
1627 V SYSTÉMU GENERÁLNÍHO A HLAVNÍHO KLÍČE, STŘELKA, VARIANTA KLIKA/KLIKA (DĚLENÝ OŘECH) NEBO KLIKA/KOULE (NEDĚLENÝ
OŘECH) DLE POPISU U JEDNOTLIVÝCH VÝROBKŮ, PANIKOVÁ FUNKCE: V UZAMČENÉ POZICI SE STŘELKA I ZÁVORA ZATAHUJÍ Z VNITŘNÍ
STRANY STISKEM KLIKY, Z VNĚJŠÍ STRANY POUZE KLÍČEM
- BLIŽŠÍ SPECIFIKACE VIZ VÝROBEK Č. A8 - MECHANICKÝ ZÁMEK S PANIKOVOU FUNKCÍ

ELEKTRICKÉ ZÁMKY:

ELEKTROMECHANICKÝ SAMOZAMYKACÍ ZÁMEK

- ELEKTROMECHANICKÝ SAMOZAMYKACÍ ZÁMEK PRO VNITŘNÍ I PLÁŠŤOVÉ DVEŘE. VHODNÝ PRO DVEŘE S VELKÝM POČTEM
PRŮCHODŮ. PO PŘÍCHODU AKTIVAČNÍHO SIGNÁLU JE SEPNUT OVLÁDACÍ MECHANIZMUS ZÁMKU A STISKEM KLIKY DOJDE K ODEMČENÍ
ZÁMKU. V OPAČNÉM PŘÍPADĚ FUNGUJE KLIKA TZV. „NAPRÁZDNO“ A JEJÍM STISKUTÍM ZŮSTÁVÁ ZÁMEK V UZAMČENÉ POLOZE. VNITŘNÍ
KLIKA JE TRVALE FUNKČNÍ (PANIKOVÁ KLIKA). ZÁMEK UMOŽŇUJE NASTAVENÍ DO REVERZNÍHO REŽIMU - FUNKCE EPS. ZÁMEK JE MOŽNÉ
VŽDY ODEMKNOUT CYLINDRICKOU VLOŽKOU. ZÁMEK JE URČEN PRO OSAZENÍ KOVÁNÍM KLIKA-KLIKA.

BLIŽŠÍ SPECIFIKACE VIZ VÝROBEK Č. A9 - ELEKTROMECHANICKÝ SAMOZAMYKACÍ ZÁMEK

DVEŘNÍ ZAVÍRAČE, KONZOLY:

VAČKOVÝ DVEŘNÍ ZAVÍRAČ S KLUZNOU VODÍCÍ LIŠTOU

- DVEŘNÍ ZAVÍRAČ S VAČKOVOU TECHNOLOGIÍ CERTIFIKOVANÝ S KLUZNÝM RAMÍNKEM, URČEN PRO POŽÁRNĚ ODOLNÉ
A KOUŘOTĚSNÉ DVEŘE DO ŠÍŘKY 1400MM A VÁHY 120 KG, MAXIMÁLNÍ ÚHEL OTEVŘENÍ 170°
- BLIŽŠÍ SPECIFIKACE VIZ VÝROBEK Č. A6 - DVEŘNÍ ZAVÍRAČ VAČKOVÝ PRO POŽÁRNÍ DVEŘE

KOVÁNÍ PASIVNÍHO KŘÍDLA:

SKRYTÉ KOVÁNÍ OVLÁDANÉ KLIKOU PRO RYCHLÉ OTEVŘENÍ PASIVNÍHO KŘÍDLA

- KOVÁNÍ OVLÁDANÉ KLIKOU PRO RYCHLÉ OTEVŘENÍ PASIVNÍHO KŘÍDLA DVOUKŘÍDLOVÝCH DVEŘÍ VE SKRYTÉM PROVEDENÍ (TÁHLO
SKRYTO V RÁMU DVEŘÍ) STISKEM KLIKY SE ROZVORY ZATÁHNOU, PŘI OTEVŘENÝCH DVEŘÍCH JSOU ROZVORY DRŽENY V ODEMČENÉ
POLOZE POMOCÍ AUTOMATICKÉHO ZAŘÍZENÍ PRO DRŽENÍ ROZVOR, PO ZAVŘENÍ PASIVNÍHO KŘÍDLA ROZVORY AUTOMATICKY VYJEDOU

SKRYTÉ KOVÁNÍ OVLÁDANÉ PÁČKOU SKRYTOU V RÁMU PRO RYCHLÉ OTEVŘENÍ PASIVNÍHO KŘÍDLA

- KOVÁNÍ OVLÁDANÉ PÁČKOU PRO RYCHLÉ OTEVŘENÍ PASIVNÍHO KŘÍDLA DVOUKŘÍDLOVÝCH DVEŘÍ VE SKRYTÉM PROVEDENÍ

(TÁHLO SKRYTO V RÁMU DVEŘÍ, PÁČKA VIDITELNÁ PO OTEVŘENÍ AKTIVNÍHO KŘÍDLA NA HRANĚ PASIVNÍHO KŘÍDLA), OTOČENÍM PÁČKY SE ROZVORY ZATÁHNOU, PO ZAVŘENÍ PASIVNÍHO KŘÍDLA NUTNO ROZVORY ZNOVU ZAFIXOVAT POHYBEM PÁČKY

SYSTÉMY PRO ÚNIKOVÉ CESTY S INTELIGENTNÍM ŘÍZENÍM DVEŘÍ:

SYSTÉM PRO ÚNIKOVÉ CESTY S INTELIGENTNÍM ŘÍZENÍM DVEŘÍ - ÚNIKOVÝ TERMINÁL

- SYSTÉM PRO NOUZOVÉ ODBLOKOVÁNÍ DVEŘÍ NA ÚNIKOVÉ TRASE. DVEŘE BUDOU ZE STRANY ÚNIKU BLOKOVÁNY ELEKTRICKÝM OTVÍRAČEM CERTIFIKOVANÝM PRO ÚNIKOVÉ VÝCHODY. V PŘÍPADĚ OPRÁVNĚNÉHO VSTUPU (POUŽITÍ ČTEČKY KARET, NEBO KLÍČEM PŘES ÚNIKOVÝ TERMINÁL NEBO ODCHODOVÝ VYPÍNAČ) JE MOŽNO DVEŘMI PROJÍT. V PŘÍPADĚ PANIKY VYVOLANÉ JINAK NEŽ POŽÁREM, JE NUTNÉ ZMÁČKNOUT PODSVÍCENÉ TLAČÍTKO NA TERMINÁLU. ELEKTRICKÝ OTVÍRAČ SE ODBLOKUJE A DVEŘMI JE MOŽNO UTÉCT A TO I V PŘÍPADĚ, ŽE BUDOU DVEŘE UZAMČENÉ CYL. VLOŽKOU V ZÁMKU (ZÁMEK MÁ PANIKOVOU FUNKCI A STISKEM KLIKY DOJDE K JEHO ODBLOKOVÁNÍ). ZÁROVEŇ VŠAK BUDE VYVOLÁN ALARM. V PŘÍPADĚ POŽÁRU EPS ODPOJÍ NAPÁJENÍ A ÚNIK JE MOŽNÝ POUZE STISKEM KLIKY PŘES MECHANICKÝ PANIKOVÝ ZÁMEK.

VYHOVUJE POŽADAVKŮM NORMY ČSN EN 13637. TECHNICKÉ ŘEŠENÍ JE MOŽNÉ APLIKOVAT VE SMYSLU POŽÁRNÍ NORMY ČSN 730810.

CELÝ SYSTÉM MUSÍ BÝT CERTIFIKOVANÝ JAKO CELEK.

BLÍŽŠÍ SPECIFIKACE VIZ VÝROBEK Č. A11 - ÚNIKOVÝ TERMINÁL

BAREVNÉ ŘEŠENÍ:

- KONEČNÝ ODSŤÍN A PROVEDENÍ MUSÍ ODSOUHLASIT ARCHITEKT GP PROJEKTU
- BAREVNÉ ŘEŠENÍ MUSÍ BÝT V SOULADU S PD INTERIÉRU

POZNÁMKA:

- PŘED PROVÁDĚNÍM BUDE PROJEKTANTOVI PŘEDLOŽENA VÝROBNÍ DOKUMENTACE K ODSOUHLASENÍ
- VEŠKERÉ OSAZENÍ, UKONČENÍ, KOTVENÍ AD. MUSÍ BÝT PROVEDENO DLE SYSTÉMOVÝCH A KONSTRUKČNÍCH DETAILŮ VÝROBCE
- STAVEBNÍ OTVOR NUTNO PŘED VÝROBOU PŘEMĚŘIT
- U VYBRANÝCH DVEŘÍ BUDE PROVEDENA PŘÍPRAVA NA OSAZENÍ VĚTRACÍCH MŘÍŽEK, VODOROVNÝCH MADEL A ELEKTRICKÝCH ZÁMKŮ, TOTO JE PATRNO Z VÝKRESOVÉ ČÁSTI PD, SYMBOLEM DOPLŇKOVÉ VÝBAVY
- KOVÁNÍ KOULE - KLIKA BUDE UPŘESNĚNO INVESTOREM PŘED OBJEDNÁNÍM

SCHÉMA KONSTRUKCE DVEŘÍ

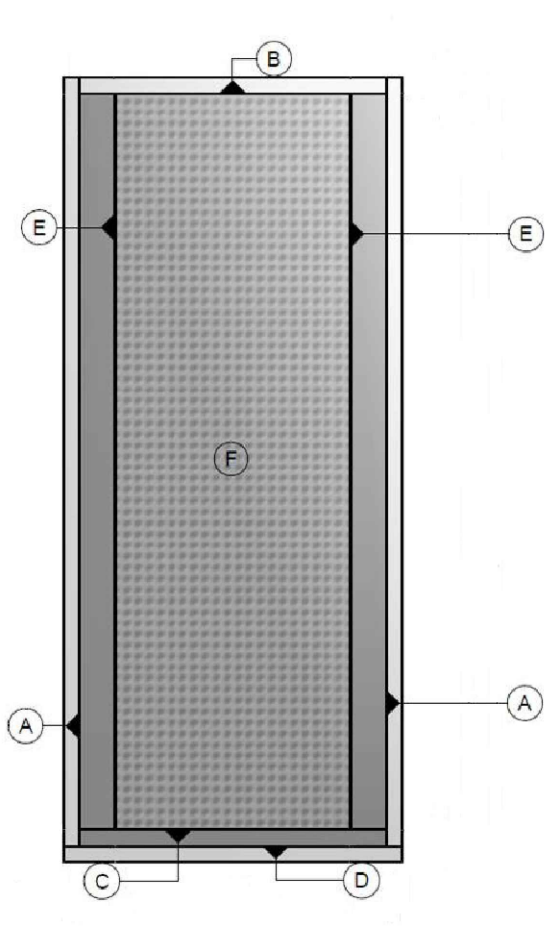


SCHÉMA POŽADOVANÉHO DESIGNU KLIKY

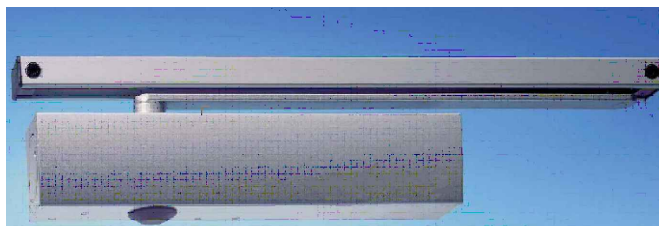


LEGENDA:

- A HDF
- B HDF
- C DTD
- D SMRKOVÝ PROFIL
- E PLNÁ DŘEVOTŘÍSKOVÁ DESKA
- F DĚROVANÁ DŘEVOTŘÍSKOVÁ DESKA



SCHÉMA PROVEDENÍ DVEŘNÍHO ZAVÍRAČE



KOVÁNÍ POSUVNÝCH DVEŘÍ - MUŠLE



ROZMĚRY KŘÍDLA: 800/2100 MM

- DVEŘE VNITŘNÍ BEZPEČNOSTNÍ BEZFALCOVÉ,
JEDNOKŘÍDLOVÉ, OTOČNÉ, PLNÉ
- BEZ PRAHU
 - POVRCH - HPL LAMINÁT TL. 0,8 MM
 - HRANY - ABS TL. 1 MM
 - VČETNĚ SKRYTÉHO ČIDLA EZS

- KOVÁNÍ - HW SET 8.0
- ROZETOVÉ KOVÁNÍ
 - KOULE - KLIKA
 - OBJEKTOVÉ ZÁVĚSY
 - MECHANICKÝ ZÁMEK - CYLINDRICKÁ VLOŽKA BEZPEČNOSTNÍ TŘÍDY 3 V SYSTÉMU SGHK
 - VAČKOVÝ DVEŘNÍ ZAVÍRAČ S KLUZNOU VODÍCÍ LIŠTOU

- BAREVNÉ ŘEŠENÍ:
- DLE PD INTERIÉRU
 - KONEČNÝ ODSTÍN A PROVEDENÍ MUSÍ ODSOUHLASIT ARCHITEKT GP

- POZNÁMKA:
- PODROBNÝ POPIS JEDN. PRVKŮ VIZ OBECNÁ SPECIFIKACE NA ÚVODNÍCH LISTECH VÝROBKŮ PSV
 - DODÁVKA VČETNĚ POMOCNÉHO A KOTEVNÍHO MATERIÁLU
 - STAVEBNÍ OTVOR NUTNO PŘED VÝROBOU PŘEMĚŘIT
 - PŘED VÝROBOU ODSOUHLASIT UŽIVATELEM VYBAVENOST VÝPLNĚ
 - PŘED PROVÁDĚNÍM BUDE PROJEKTANTOVI PŘEDLOŽENA VÝROBNÍ DOKUMENTACE K ODSOUHLASENÍ

MJ	1.PP	1.NP	2.NP	3.NP	4.NP	5.NP	6.NP	7.NP	8.NP	SUMA
KS	0	0	1	0	0	0	0	0	0	1

UPOZORNĚNÍ:

- DODÁVKA JE UVAŽOVÁNA VČETNĚ KOTEVNÍHO A SPOJOVACÍHO MATERIÁLU
- VŠECHNY ROZMĚRY A POČTY JE NUTNO PŘED ZAHÁJENÍM VÝROBY A REALIZACE OVĚŘIT NA STAVBĚ, VČETNĚ NÁVAZNOSTÍ PROFESÍ
- PŘESNOU DIMENZI PRVKŮ NUTNO UPRAVIT DLE DÍLENSKÉ DOKUMENTACE ZHOTOVITELE
- PROJEKTANT POŽADUJE PŘEDLOŽENÍ VÝROBNÍ DOKUMENTACE K ODSOUHLASENÍ PŘED ZAHÁJENÍM VÝROBY
- DEFINITIVNÍ VÝBĚR BAREVNÝCH ODSTÍNŮ BUDE PROVEDEN A ODSOUHLASEN ARCHITEKTEM GENERÁLNÍHO PROJEKTANTA PO PŘEDLOŽENÍ REÁLNÝCH VZORKŮ ZHOTOVITELEM

ROZMĚRY KŘÍDLA: 800/2100 MM

MJ	1.PP	1.NP	2.NP	3.NP	4.NP	5.NP	6.NP	7.NP	8.NP	SUMA
KS	0	0	1	0	0	0	0	0	0	1

DVEŘE VNITŘNÍ POLODRÁŽKOVÉ, JEDNOKŘÍDLOVÉ,
POSUVNÉ PŘED STĚNU, PLNÉ

- BEZ PRAHU
- POVRCH - HPL LAMINÁT TL. 0,8 MM
- HRANY - ABS TL. 1 MM
- DVEŘE PROVÉST S PŘÍPRAVOU PRO OSAZENÍ VĚTRACÍ MŘÍŽKY PŘI SPODNÍM OKRAJI (MŘÍŽKA VIZ SAMOSTATNÝ VÝROBEK PSV) - POŽADAVEK ODVOD TEPLA A KOUŘE

KOVÁNÍ:

- ROZETOVÉ KOVÁNÍ
- MADLO - MADLO
- POJEZDOVÉ KOVÁNÍ

BAREVNÉ ŘEŠENÍ:

- DLE PD INTERIÉRU
- KONEČNÝ ODSTÍN A PROVEDENÍ MUSÍ ODSOUHLASIT ARCHITEKT GP

POZNÁMKA:

- PODROBNÝ POPIS JEDN. PRVKŮ VIZ OBECNÁ SPECIFIKACE NA ÚVODNÍCH LISTECH VÝROBKŮ PSV
- DODÁVKA VČETNĚ POMOCNÉHO A KOTEVNÍHO MATERIÁLU
- STAVEBNÍ OTVOR NUTNO PŘED VÝROBOU PŘEMĚŘIT
- PŘED VÝROBOU ODSOUHLASIT UŽIVATELEM VYBAVENOST VÝPLNĚ
- PŘED PROVÁDĚNÍM BUDE PROJEKTANTOVI PŘEDLOŽENA VÝROBNÍ DOKUMENTACE K ODSOUHLASENÍ

UPOZORNĚNÍ:

- DODÁVKA JE UVAŽOVÁNA VČETNĚ KOTEVNÍHO A SPOJOVACÍHO MATERIÁLU
- VŠECHNY ROZMĚRY A POČTY JE NUTNO PŘED ZAHÁJENÍM VÝROBY A REALIZACE OVĚŘIT NA STAVBĚ, VČETNĚ NÁVAZNOSTÍ PROFESÍ
- PŘESNOU DIMENZI PRVKŮ NUTNO UPRAVIT DLE DÍLENSKÉ DOKUMENTACE ZHOTOVITELE
- PROJEKTANT POŽADUJE PŘEDLOŽENÍ VÝROBNÍ DOKUMENTACE K ODSOUHLASENÍ PŘED ZAHÁJENÍM VÝROBY
- DEFINITIVNÍ VÝBĚR BAREVNÝCH ODSTÍNŮ BUDE PROVEDEN A ODSOUHLASEN ARCHITEKTEM GENERÁLNÍHO PROJEKTANTA PO PŘEDLOŽENÍ REÁLNÝCH VZORKŮ ZHOTOVITELEM